

FISKETUR med ARJON

1957

INNEHÅLLER
FULLSTÄNDIG
LEKTION I
HASPELFISKE



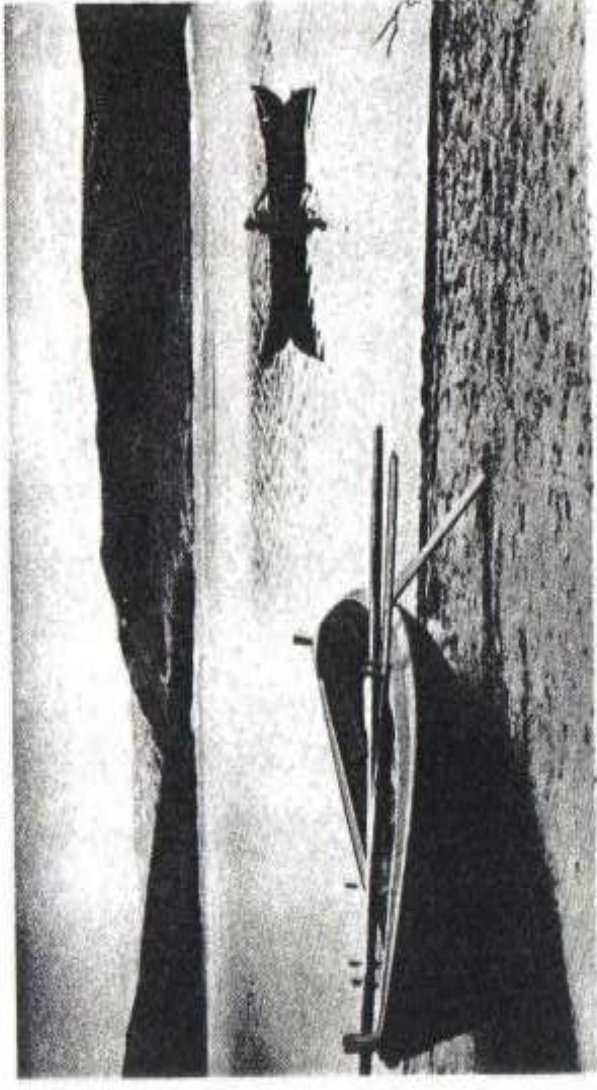
FISKARBRÖDER!

Vad är haspelspinn?
 Hur går det till?
 Vilken spöttyp är bäst för Ert fiskesätt?
 Som svar på dessa frågor kommer
FISKETUR med ARJON
 i år som en speciell haspelupplaga. — Det
 utesluter inte att ARJON alljämt har
 den största och populäraste kollektionen
 även i spinnspön. — Vår kraftigt ökande
 export av haspelspön visar att Arjonspön
 står högt i kurs världen runt.

ARJON — spöspecialisten — har en
 haspelspökollektion som fyller alla anspråk.
 Varje spöttyp är byggd på erfarenheter
 gjorda vid praktiskt fiske i både Sverige
 och utomlands. Ett billigt Arjonspö
 är utmärkt — ett dyrare mästerligt.

Till förstängsfiskaren såväl som till
 den erfarne haspelfiskeentusiast
 sänder vi alla på **ARJON**
 våra sportfiskehälsningar.

Anders Jönsson



LÄNGTAN TILL ETT VATTEN

„Jag kommer aldrig att glömma detta vatten... Vem har inte hört hänfönda friluftsmän-
 niskor spontant falla dessa ord. Vår tid, med ett högt uppdrivet tempo, gör denna längtan
 starkare. Vem ville inte antra denna båt i detta fiskevattnen, i en rofylld miljö. Här kan
 man åter känna sig som människa.

SOLID

DET MASSIVA GLASSPÖET. 500.000 glasfibrer inbakade i polyesterharts enligt Arjons sensationella metod blir ett robust spö, som tål stora påfrestningar.

Spöet betyder mest i haspelspinn.

Bara ordet spöfiske säger att spöet är av väsentlig betydelse i nutida sportfiskegrenar. Av alldeles särskild betydelse är spöets beskaffenhet när det gäller haspelspinn — och speciellt med lätta beten.

Rullens mekaniska egenskaper har ingen funktion vid själva kastet. Då står såväl trumman som mekanismen stilla. Det är först vid inspinnningen och drillningen av fisken som rullen arbetar. På spöet ställer man dubbla krav. Det skall arbeta perfekt såväl i utkastet som vid inspinnningen. Därför gör man klokt i att välja haspelspöet med största omsorg. Gör ett personligt val efter studium av beskrivningarna på sidorna 4—5.

PROVA
INTE ETT
SPÖ SA
HÄR



VID
FISKE
HÄR
MÅN
JU
SPÖET
I
HANDTAGET



HASPELFISKESET Nr 168
Riktpris kr. 73:—
HASPELFISKESET Nr 169
Riktpris kr. 103:—

En god kombination till moderat pris. Innehåll: Stella Haspelspö, av massiv glasfiber. »Fishwell» haspelrulle med alla finesser, i smaragdgrön färg, 100 m nylonlina 0,30 mm samt 3 fiskliga Kviddspinnare i olika färger i praktisk plastask. I exklusivt läderfärgat galonfodral, välrenat och med bärrrem.

..... Med den förnämliga Stuckl-rullen (se sid. 15), i övrigt som nr 168.



STELLA Nr 462

Riktpris kr. 30:—
Reservtopp kr. 13:50

2-delat haspelspö av solldglas. Korkhandtag med universalrullfäste. Ett trevligt och hållbart haspelspö i mediumaktion till speciellt lågt pris. Längd 6 fot. Vikt c:a 150 g.

Spiltcane eller glasfiberspön?
— ett högst personligt val.

SOLID

Solida glasspön. 500.000 glasfibrer inbakade i polyesterharis enligt Arjons automatiska metod bildar en klinga med följande egenskaper: överlägsen brotthållfasthet, lång livslängd. Det massiva glasfiberspöets kastegenskaper är avsevärt mycket bättre än t. ex. stålspöets, dock är dessa egenskaper ännu bättre hos ett rörbyggt glasspö och framförallt hos ett spiltcane-spö.



Det rörbyggda glasfiberspöet. Arjons hållbyggda glasfiberspön tillverkas också vid den nya automatiska glasfiberlaminatavdelningen i Motala. Det rörbyggda spöet tillverkas av glasfiberväv med fenolharis som stödsustans. Därför är det särskilt lämpligt för haspelspön. Rörspöet är lättare och behagligare än det massiva glasspöet, en fördel när det gäller längre haspelspön. Materialet har obegränsad livslängd och tål det mesta av olika slags påfrestningar.



BRAVUR Nr 464 3-delat, 6 1/4 fot, av solidglas i benvitt färg. Ypperlig allroundaktion. Lätt att transportera. Isärtaget endast 67 cm.

Riktpris kr. 38:—
Reservtopp kr. 11:50



SUPER SIX Nr 460 Ett sexkantigt läckert haspelspö av solidglas i Riktpris kr. 48:— orangerfärg med dekorativa lindningar. 2-delat, Reservtopp kr. 21:50 6 1/4 fot. Lämpligt för beten mellan 3—15 g. Det sexkantiga solidglasspöet ger en oanat god aktion. En Arjon-nyhet för Sverige som redan gjort stor succé på exportmarknaden.



VINGA Nr 463

Riktpris kr. 48:— 3-delat haspelspö med solidglassklinga. Förmicklat skruvrullfäste på ett 35 cm långt korkhandtag. Inklusivt ändbutt av gummi. Ett robust och oömt haspelspö för insjö- och havsfiske. Längd 6 1/4 fot. (Isärtaget endast 67 cm.) Vikt 225 gram.
Mellandel kr. 15:—
Reservtopp kr. 15:—

Splitcane

Arjon Lamin

KORBYGGD
GLASFIBERSPÖN



Splitcane-spöet är framställt av den ytterst hårda och spänstiga yveden i ett tonkinrör (den hårdaste bambun). Ordet »levande aktion» förklaras av att materialet kommer oförfalskat från växtlivet. Splitcane-spöets egenskaper — den blixtnäsabba spänsten med den lugna återhämtningen — har ännu ej överträffats av något annat material. Även om speciellt det massiva glas-spöet i brotthållfasthet överträffar splitcane-spöet, så kan otaliga fiskare intyga, vad gäller splitcane-spöets hållbarhet, att de använt samma spö under 10—20 års fiske.



GLASKULAN

Räglaset smältes ner och bearbetas till ...

GLASFIBER

En enda tråd innehåller c:a 1500 fibrer och ett glasspö c:a 500.000.

FIBERGLASVAV

Tråden väves till ett för ändamålet speciellt utexperimenterat tyg.

GLASFIBERRETT
Väven impregneras och rullas på en taperad kärna. Genom hårdning åstadkommes ett rör, som är mycket lätt och — i förhållande till sin vikt — otroligt starkt. Detta är ämnet till **ARJON LAMIN** glasfiber-spö.



VOXNAN Nr 802
Riktpris kr. 45:—
Reservtopp . . . kr. 20:50

VATTNAN Nr 801
Riktpris kr. 58:—
Reservtopp . . . kr. 26:—

Ett rörbyggt haspelspö i utsökt god kvalitet i medium aktion. 6½ fot. I tygfodral.

Ett mycket omtyckt haspelspö av Arjon Lamin glasfiber-rör. Specifikation: Korkhandtag med universalfäste. Längd 6¾ fot. Klass: Medium och Heavy.

VAR STÅR FISKEN?

Till konsten att få fisk hör att lära sig fiskarnas vanor, och då framför allt var fisken står och går. Olika väderlekstyper, vattenstånd, årstider etc. gör att man inte kan lita på en generell fisketabell. En högsommar dag med normal väderlekstyp håller däremot den här regeln brå.

Gäddan står som regel i vasskanten och även bland näckrosblad och annan vegetation där hon canopylerad lurar på småfisken. Som regel är gäddfisken bäst på morgontiden från soluppgången fram till 10-tiden på förmiddagen, sällan till 5-tiden på eftermiddagen och sälls nedgång. Mot denna regel kan gäddan vara särskilt hugsig även mitt på dagen t. ex. till ett oväder. När gäddarna är svallfärdigt är hon inte på hugge men kan möjligen då acceptera ett litet bete. På sommaren och hösten söker man gäddan på djupa vatten och med fördel mitt på dagen. Hon är då mindre beroende av svallekottsperioden. Utmärkta gädddrag är: Columbus, Esox, Rogen Populär, Swung och Little Pike.

Abborren följer gäddans exempel högsommartid. Den håller sig gärna också på stengrund och vid risvasar. Abborren är mest aktiv och är inte så stationär som gäddan. Regeln om morgon- och kvällsfång är kanske ännu mera utpräglat för abborren. Den är en trevlig krebb för haspel isynnerhet som lätta betes här är idealet. Några lämpliga abborrbeten är Kviddspinnaren, Torpedspinnaren och Rogen Populär.

LJUSNAN Nr 1850

Riktpris kr. 78:—

Reservtopp . . . kr. 35:—

Reglerbart haspelspö av Arjon Lamsis glasfibrer. Genom en gedigen chockförkrävning kan varje önskad längd från 6—7 fot erhållas. Kombinationen ger möjlighet att med samma spö kunna fiska med beten från 3—20 gram. Ljusnans mest sensationella nyhetsvärde är att spöet genom klingans speciella bräddadsett har katissaktion i alla variationer. Spöet är ytbehandlat med perlen, har bårdförkrommade haspelringar och precisionsvävsade skarvbylsor. Förpackat i kraftigt tygövers.

LALSAN Nr 800

Riktpris kr. 85:—

Reservtopp . . . kr. 38:—

Ett fantastiskt bra haspelspö av Arjon guidentmaljerade glasfibrer.aktionen är förvillande lik egenskaperna hos ett splitcanespö. Klass: Medium och Heavy. Specifikaktion: Korkhandtag med universalfäste. Längd 6 $\frac{3}{4}$, 7 fot.

KLARAN Nr 1800

Riktpris kr. 90:—

Reservtopp . . . kr. 38:—

2-delat haspelspö av glasfibrer med charmant aktion. Det är försedd med Arjons snabbblåsande haspelrullfäste som orubbligt låster rullen med ett enda handgrepp. En succé! Specifikation: 40 cm Korkhandtag. Dekorativa nytoningar i två färger. Längd 6 $\frac{3}{4}$, 7 fot. Klass: Medium och Heavy.

SÅ HÄR ENKELT ÄR DET...

ÖPPEN

STÄNGD

Laxöringen som strömfisk är i hög grad en stationär fisk. Detta skall Ni snart få erfara. Ett förnämmande öringsvatten har sina bästa fångstplatser. Har en öring fått ett bra matställe så förblir den på dess givna plats ända tills havets fängats eller måste fly av någon orsak. Som regel blir plikten på öringsvatten vakant. En ny fisk kommer snart där och intar platsen. Strömbrodden står helst i fornackar, och i övrigt näret nedanför en sten eller ett flöte eller mindre höjlor. Den störst sällan i den stridast väderstämnen. Öringen går mot näret mot grundare vatten.

Insjööringen är i motsats till strömbrodden en typisk vandringsfisk i sökkundet efter sin föda. Lärpliga laxöringsbeten är Kviddspinna, Rogen Populär, Swim och Nosså.

Torsken på senare år blivit en god spinnare speciellt från Bohuskusten i norra till Skåne-kusten i söder. Torsken är helt olika insjö- och sjöfisks. I högsommartid håller den sig på semester. Den går då långt ut i havs men går mot land igen i oktober i septembertid eller när vatten börjat källna. Sedan kan man på denna torak så länge vattentemperaturen inträffar innan vattentemperaturen inträffar också en god spinnare. Torsken står gärna nere på botten. Där för är det av vikt att betet låter betet gå djupt. Lärpliga haspelbeten för torsk är Nossådraget, Rogen Populär, Esax och Swung.

Spilcane

Från Fjärran östern färdas materialet till Arjon i Norden, där konstförfarna händer framställer dessa finsmakarnas spön. (Se beskrivning sid. 5.) Ämnen till ett högklassigt splitcane-spö utväljs med stor noggrannhet.



TORNE Nr 110
Riktpris . . . kr. 38:—
Reservtopp . . . kr. 18:—

Et i förhållande till sitt låga pris överlädligt bra spö. Det är 2-delat och byggt av prima tonkin. Det har en aktion som är väl avpassad för 7-18 grams beten. Specification: 40 cm parallellhandling av kork. Nylonilndningar. Vikt: 6½ fot, c:a 135 g.

REDD Nr 1110

Riktpris kr. 29:50 Reservtopp kr. 13:50 . . . 2-delat, spiltene. 6 fot. i tygfodral.



FORELL Nr 111
Riktpris . . . kr. 50:—
Reservtopp . . . kr. 22:—

Ett kalas-spö! Perfekt aktion och smidig följsamhet är kännetecknen på detta förstklassiga 2-delade haspel-spö av hårdad tonkin. Specification: 40 cm parallellhandling av kork. Univeralsruilfäste. Klass: Light, Medium och Heavy. Längd: Heavy 7¼ fot, övriga 7 fot. Vikt: Medium. 7 fot, c:a 135 g. — Sveriges mest sålda haspel-spö.

HALSTRA FISKEN . .

Gör i ordning ett halster av en grenklyka. Nätverket gör man av ståltråd. Rensa fisken och torka ur den med en bit hushållspapper. Se till att blodröden vid ryggraden blir borttagen. Strö litet salt inuti och utanpå och lägg fisken på halstret, som därefter hålls strax ovanför eldens glöd. När fisken blivit vackert gulbrun och ryggsfenan lossnar, om man drar lätt i den, är fisken färdig. Ljuvligt gott med kallkört vatten som måltidsdryck.

ELLER STEK DEN

Gör i ordning fisken som förut men salta inte så hårt. Lägg rikligt med margarin eller smör i en het stekpanna eller på en flat, sten, som gillrats upp ovanför elden. Stek fisken tills den blir knappt brun. Om man använder sig av stekmetoden, bör man lägga även en flat sten ovanpå. Tryckkokningsmetod på sätt och vis fast i masket förenklad utförande.



MINNOW Nr 17 Ett förstklassigt, 2-delat haspelspö av härdat tonkin. Ett spö som Ni kommer att trivas med. Specifikation: Byggt med »snabbtapering». Handlag av lamellkork, 42 cm. Ändbunt av gummi. Universallullfäste. Ringar i extra lätt modell. Klass: Light. Reservtopp kr. 42:— Medium och Heavy, Längd: 6½, 7, 7½ fot.

MINNOW EXTRA Nr 1017 Riktpris kr. 95:— Samma som ovanstående, med skruvrullfäste.

HANDY Nr 19 Riktpris kr. 80:— Lika som Minnow Nr 17 men enklare utförande.



NORRLAND Nr 127

Riktpris kr. 85:— Den som står i valet och kvälet: fluga eller haspel, väljer Norrland. Här löses bägge problemen på ett förmuftigt sätt till rimligt pris. För fjällfiskare är det i regel så, att om fluga inte går, så går haspel eller vice versa. Specifikation: Tillverkat av härdat splicane. Flugspöet 3-delat och haspelspöet 2-delat, 40 cm parallellhandtag av kork med rullfästingar av dural. Oxiderade skarebyglar av massing. Korkfria ringar. Trevliga nylonlindningar. Längd: Flugspö 9 fot, haspelspö 3 fot. Vikt: Flugspö 165 g, haspelspö 145 g. Tygfodral.

Reservtopp, flug, T 127 F kr. 18:—



POPULÄR Nr 119

Ett träffande namn på ett onttyckt spö. Det är 3-delat varför det således tar liten plats i packningen. Idealiskt för fjälltureerna. Specifikation: 40 cm parallellhandtag av förstklassig kork. Rullfästingar av dural. Oxiderade hylsor. Klass: Medium. Mellandel kr. 18:— Längd: 7 fot.

GRATIS!
För Er som vill lära även spinn-
och flugkast har vi en liten tryckt
instruktion, som Ni kan begära di-
rekt från oss.

KLASSETECKNINGAR

för ARJON haspelspön

Klass	Lämplig betesvikt
Light	3—12 gram
Medium	6—18 gram
Heavy	tyngre beten

2-HANDS KUSTSPÖN FÖR HASPELSPINN

Haspelfisket har trängt ända ut till havsbandet även här i Sverige. In-
tresset för haspel med långa två-
handsspön har också kommit till
vårt land. ARJON haspelspön för
kustfiske har redan befast sin ställ-
ning såväl här hemma som i ut-
landet:

Populär Threadline Nr 1 kr. 85:—
Splitcane 9 fot för beten 50—70 g.
Populär Threadline Nr 2 kr. 90:—
Splitcane 9 fot för beten 70—100 g.
South Coast Nr 4 kr. 90:—
Splitcane 9 fot, 2-delat som föreg.
West Coast Nr 5 kr. 105:—
Splitcane 9 fot, tätändat, 2-delat.
Glass Coast Nr 750 kr. 130:—
Arjon Lamin rörglas, 9 fot, 2-Gelat.

ER AFFÄR VISAR DEM

DET VERKLIGA DRÖMSPÖET



PRESIDENT Nr 1000 Rikspris kr. 125:—
Reservtopp kr. 55:—

För den verkligt krasse är President det verkliga drömspöet. Det står på toppen av vad som i dag kan sädas krasarna då det gäller haspelspön. Ruttinerade fiskare både här hemma och utomlands har uttalat sin entusiasm över spöets ypperliga aktion. Klän på det Kap det och Ni kommer att förstå att vad som ovan sagts har fullt fog för sig. Specialaktion: Mahognynärbodad splitcane i sex seg-
menti. Handtag av förkalkad kork, längd 42 cm. Guldsaxerada rullfästningar av dual. Snabbslupe-
rings vid handtaget. Andebutt av gummi. Klass: Light, Medium och Heavy, Längd 7, 7½ fot.



Övergången från den grövre, stumma handtagdelen till den aktionerade spödeln — s. k. snabbsluperingen — är en av de förhå-
ser som gör Presidentspöets utomordentliga aktion. Koningen sker
även i detta kanalgiga parti, såväl som på spuet i övrigt. Inifrån,
varigenom den behärda yttveden bibehålles.

SPLITCANESPÖETS HISTORIA är lång och i vissa stycken byggd på gissningar. Idén med att klyva bambu i strimlor och sedan sammanlimma dessa för att uppnå splitcane-spöets styrka och spänst, blev känd för nära 3000 år sedan. Det första splitcane-spöet lär vara byggt i England, USA eller Kina. Meningarna är delade därom. Historien om Tchou-Tau (345 f. Kr.), Kap 7, som finns på Nationalmuseum i Paris, förtäljer att spön efter nämnda idé användes av vattenbärare för transport av hinkar. Det antages, att idén till fiskespöets framställning kommit från dessa forntida -ok-.



FINA FISKAR BELÖNAS ÄVEN I ÅR — SE UPPLYSNINGAR NÄSTA SIDA

ÄVEN NI KAN HA "FISKETUR MED ARJON"

•Fina fiskar belönas• blev en stor framgång förra säsongen. Vi kan här endast återge några få bilder av det sensationellt stora antal som kommit in. Vi gratulerar alla som deltagit i dessa spännande figheter med bumlingar till havs. Till sjöas och i våra strömmar, och fortsätter i år med samma idé. Stora fiskar, fångade med spö, rusle eller bete av märket ARJON, kommer att honoreras med trevliga gåvor i form av fiskegrejor, såsom spön, rullar, hävar etc. Under året kommer vi att till duktiga fiskare med stora fiskar utdela fiskegrejor till ett sammanlagt värde av kr. 2.000.—. Ni har bara att insända ett vältaget foto med trovärdig uppgift om fiskeslag och vikt före den 31 dec. 1957. Sedan skall vår jury avgöra, vilka som förtjänat belöningar. Märk kuvertet •Fina Fiskar, AB Arjon, Malung.

Belöning gives i alla sportfiskegrenar, såsom spinn-, haspel-, flug- och pimpelfiske. Vi förbehåller rätt till reproduktion av insända bilder.

Snickare Kari Petersson, Lilla Edet, har fått en fin gädda med ARJON L.A.-MENS rorslapp. 126 cm lång var kolastorvosten som vägde 10,5 kg och drogs upp ur Obis. 416 strak norr om Lövåse.



Två glada danskar med en praktgädda, som fångats av S. B. Hansen t. h. Bjäsen högg en ARJON wobblar nr 261 vid Løjre i Danmark och var en 121 cm lång baddare på 12,5 kg.

Ulf Fång, Stockholm är trogen anhängare av ARJON Little Pike wobblar, som han använt i både salt- och sötvatten mångs år. Hans trofasthet har här fått rundlig betoning vid fiske med ett ARJON spö.



Väl rustad mot kylan och för fisket har Erling Strandh från Högbynas fått bring och röding vid ismete i Härbergsvattnet, Frostviken, med lockande ARJON blänket.



Bröderna Löfström, Älvkarleby, har med ARJON FLUGSPON SALAR och EM SPECIAL halat in denna imponerande fisksamling. Fr. v.: havslaxorringar 1,9 och 3,4 kg., lax 4,8 kg., havslaxorringar 7,3 och 7,3 kg., samt laxar 9,1 och 11,3 kg. — hela 45 kg. flak sammanlagt.



Med ARJON FO-REIL, spiltcane-spö har Harry Lundström från Munkfors i sjön Skärgen •plockat upp• det här praktexemplaret av gädda som vägde 10 kg.



De två småttingarna beundrar en 73 cm lång laxorring på 4,5 kg., fångad av Ake Andersson, Backe in ARJON SPLEN-DID spinnsjö som hjälpt honom dra upp sex stora och många mindre öringar.

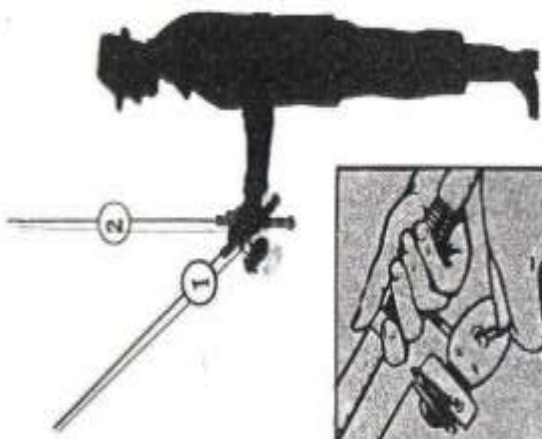
HASPELFISKA RÄTT PÅ ARJON-SÄTT

Håll alltid armbågen tätt infyll sidan, låt handleden och spöet göra arbetet

1 Håll spöet enligt illustrationen. För det snabbt bakåt till "klockan 12"

2 Innan spöet når full bakåtböjning, gör en handledssnärt framåt

3 Då spöet kommer till "klockan 10", låt linan löpa ut



FTGANGSLÄGE. Se till att spöet hänger ungefär 15 cm från spötoppen. Fatta linan med pekfingeret och alla fingrarna som bilden visar.

FÖR LINBYGELN AT SIDAN för att befria linan så att den lätt kan löpa av lintrumman.

KASTETS BÖRJAN. Håll linan med pekfingeret och för spöet bakåt till "klockan 12" som vid 2 ovan.

KASTET. Gör en snärt framåt och när spöet är vid "klockan 10", som vid 3 ovan, släppes linan fri. Vill man bromsa upp betet i luften läggs fingret på trummans kant.

INSPINNINGEN. När man vevar in fattas linan automatiskt av linbygelin och lindas upp på trumman. Koppla på backspårren när fliken har bugat och håll sedan linan spänd utan ryckningar. Glöm inte att reglera slirbromsen.

2 COLUMBUS — NU UPPTÄCKT AV AMERIKA! PÅ FRAMMARSCH ÖVER THERE.

Ett Columbi ägg för sportfiskaren. Ni byter nu wobblers utan det tidigare plocket i dragväskan, trassel med reven och ihakade krokar. Nej, nu skiftar Ni wobblers »på reven»! Columbus har bytbara kroppar av plast i olika färgmönster. Ni kan också lätt reglera gången genom vattnet — ytgående, normal- eller djupgående. Ett enkelt handgrepp — och saken är klar! Ni får Columbus i elegant plastask — med 3 kroppar — och Ni kan ytterligare komplettera med olika färger senare. Columbus väger 15 gram och passar både haspel- och spinnfiske. Standardförpackning i färger Z, A och GS.

1. Kroppen placeras på tacklet.

2. Låsfiadern förs runt ett varv vid stängning eller öppning.



3. Skeden är stallbar och låsbar för yt-, medium- eller djupgång.

Riktpris kr. 10: 50.
Separat kropp med fjäderfäste. Riktpris kr. 2: 25.
Separat tackel. Riktpris kr. 2: 50.

NYHE
för året för
VERNA O OC
VRB.



TORPED-SPINNAREN Nr 200 Riktpris kr. 2: 35. En formidabelt jämn och nagelstötsgod spinnerare. Ypperlig i de minsta strömmarna vänter. Vikt: 7 g. Färger: GGR och SBR. Levereras i plastask.



SWIM Nr 214 Riktpris kr. 2: 25. Ett svallande bra lättspinndrag, användbart för alla slags fisk. De särpräglade effekterna gör »Swim-draget» mycket attraktivt inte bara för fiskaren utan även för fisken. Vikt: 8 g. Färg: silver med guldeffekt.



ROGEN POPULAR Nr 210 Riktpris kr. 2: 75. En perfekt spinnerare, som tack vare kroppens utformning håller sig på rätt köl så att linan inte vinnas. Lättkastad och mycket fiskig. Färgerna: S, G, K, Z, RC (red silver) och BG (svart silver). Viktar: 7, 12 och 18 g i plastask. Robben Populär har gjort stor succé även i USA.



LITTLE PIKE Nr 266 Riktpris kr. 5: —. Den populära haspelwobbleren. Ljvfarlig för fisken. Färg: G och O. Längd 55 mm. Vikt: 10 g.

KVIDDSPINNAREN Nr 212. Riktpris kr. 1: 50. Ett lockert haspelbete, som Ni absolut bör prova. Larvimiterad kropp. Skeden bär ett mycket lockande gung. Kviddspinnaren: fästlighet av djupskallbetet. Färgerna: 1 färg: tvåklasser: 2, 3, 7 och 10 g. Färger: S, G, K och Z.



LITTLE PIKE (ledad) Nr 266. L Riktpris kr. 3: 75. Samma som ovanstående men ledad. Ett perfekt lättspinnbete. Längd: 60 mm. Vikt: 7 g. Färger: G och O.

FÄRGSTARKA, FISKLIGA ARJON-BETEN

GOLD Nr 205 RIKPRIS kr. 2: 25. En abborr- och laxospinnare med snickarknövud och snöbroterande sked. Lämpligt lärdomsbete. Längd: 30 mm. Vikt: 10 g. Färg: G, S och K.



SWUNG Nr 215 RIKPRIS kr. 1: 75. Skeddrag i valkand och fångstgivande modell med 700 celluloidfena. Färger: G, S, K och Z. Vikter: Y och 12 g.

NOSSA-DRAGET Nr 206 RIKPRIS kr. 2: 50. Det draget blev en fullträff. Många storbetäna fiskare har berömt det. Det är inte bara dringen som förgäpar sig i det utan även gåddan och många flera slukar det med förtjusning. Ypperligt haspebbete. Vikt: 12 g. Färger: 533A, GR5.



ARJON-BLANKET Nr 307 RIKPRIS kr. 3: 25. Detta är det verkliga allrounddraget. Lika effektivt öppnande som pimpelblanke. Det har en mycket fisklik gläns i vattnet som lockar fisken till sig. Vikt: 12 g. Längd: 35 mm. Färger: S, Z, G, K och SJ - slätvysande. Levereras i praktisk plastask.



ESOX nr 218. Längd: 28 mm. Vikt: 15 g. RIKPRIS kr. 1: 75. Längd: 45 mm. Vikt: 24 g. Skeddrag i populär och mycket lättkastad modell. Färger: G, S, K och Z.



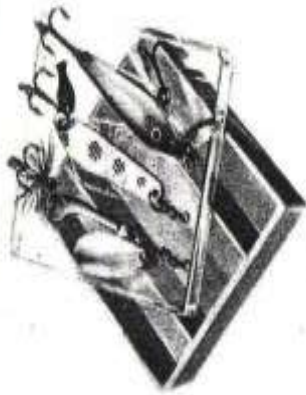
SORTIMENT Nr 231. RIKPRIS kr. 5: 75. 3 aptrådsfärdiga småbeten: Kviddspinnaren, Nossadraget och Esoxidraget i praktisk plastask.



KVIDD-SORTIMENT Nr 230 RIKPRIS kr. 4: 75. 3 st. Kviddspinnare i samma viktclass i en ändamålsenlig plastask. Färger: silvret, kappas, och zebra. Vikt: klasserna 3, 5, 7 och 10 g.

HASPELTRIO Nr 229 RIKPRIS kr. 8: 75. Bestående av Little Pike, Rogen, populär 7 g samt Nossadraget. Levereras fr. o. h. denna säsong i plastask i likhet med Kvidd-sortimentet.

BETESASK I PLAST Nr 239. RIKPRIS kr. 1: 25. 3 fack. Självsåken i röd färg, locket genomskinligt. Format: 75x80x20 mm. Ett idealiskt format, som går i alla fickor.



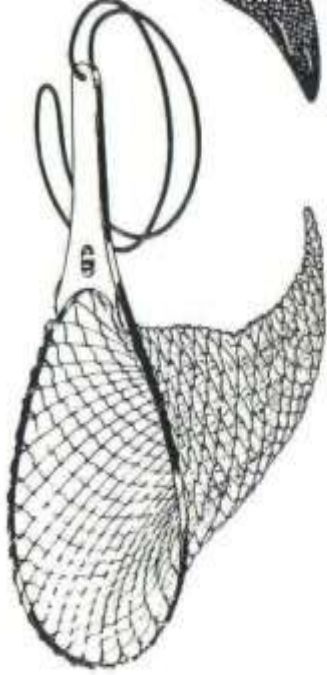
4 FÄRGTABELLER FÖR ARJON-BETEN

WOBBLERS

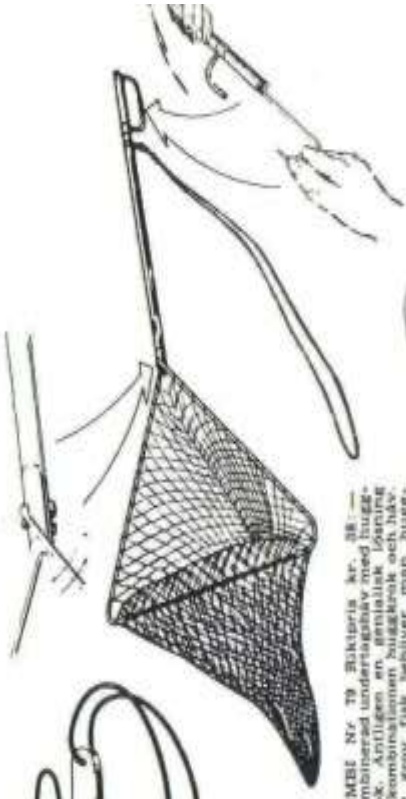
- A = Grön rygg, rödstrimmiga sidor
- G = Grön rygg, grönstrimmiga sidor (Orig. gädda)
- L = Blå med silverfjäll, svart rygg (BSF)
- O = Gul med guldfjäll o. röda prickar på sidorna, svart rygg (öring)
- GS = Gul med silvermönster på sidorna
- SV = Svart med vitt mönster på sidorna (XBW)
- VR = Vit med guldfjäll, rött huvud
- VRB = Vit kropp, svarta flakbennsmönster, rött huvud
- YP = Gul med rödstrimmiga sidor o. guldfjäll, grön-svart rygg
- XRS = Grå med silverfjäll
- YRS = Gul med röda prickar på sidorna, grönsvart rygg

SPINNARE OCH DRAG

- S = silver
- G = guld
- K = koppar
- Z = zebra
- RG = röd ådring
- BG = svart ådring
- RN = röd nymf
- BN = blå nymf
- BWB = blå-vit-blå
- RWR = röd-vit-röd
- GRS = guld m. röda prickar
- SBS = silver m. blå prickar
- SRS = silver m. röda prickar
- SBR = silver-blå-röd
- GGR = guld-gul-röd
- SJ = självlysande



HASPEL- OCH STROMFISKEHAV Nr 72. Riktpris kr. 9:50. Syttnerligen praktiskt konstruerad enkel och ändamålsenlig. Händig av bönsra, bygel av rostfritt stål. Inneväggar linnevävt. Elastiskt utvändigt. Byggnads storlek 35x24 cm. Näddjup 40 cm. Totallängd 24 cm. En utöskt hav.



COMBI Nr 79. Riktpris kr. 38:—. Kombinerad undertagshav med huggkrok. Antilgen en genisliak lösning på kombinationen huggkrok och hav. För grov fisk behövs mer huggkrok och för mindre fiskhav. Specialfunktion: Huggkrok av rostfritt stål. Oljeimpregnerad linnevävt. Djup 33 cm.



SPOSILKE
Nr 153 Riktpr. kr. 1:50. Upplindat på en liten plastruite som tar ytterst rings plats i packningen, urmen som understundom kan vara oömlbarlig.



ANDBUTT
Nr 132 Riktpr. kr. 2:—, helt av gummi. Med 7,5 el. 11 mm. Håldiam. Linnas fast.

HASPELRINGAR Nr 101. Rostfritt material. Hårdförkromade.
21 mm inv. ringdiam. Riktpris 1:80
10 mm inv. ringdiam. Riktpris 1:60
8 mm inv. ringdiam. Riktpris 1:40
5,5 mm inv. ringdiam. Riktpris 1:40



ARJON HASPELRINGSATS Nr 103 Riktpr. kr. 9:25. Komplet sats haspelringar. 5 ringar och toppögla.

S T A R O

Den mest automatiserade haspelrullen.

Nr 350, med liten trumma (rymmer 1. es. 190 m. 0.30 lina). Riktpris kr. 110.—
 Nr 351, med stor trumma (rymmer 1. es. 400 m. 0.30 lina). Riktpris kr. 118.—
 Nr 352, med både stor och liten trumma. Riktpris kr. 125.—

I STARO är idén med konsekvent stationär trumma tillämpad. D. v. s. trumman står still även när fisken rusar under inspinnning. Den förhindrar automatiskt under obegränsad tid successiv tvinning av linan med åtföljande kinkbildning och linbrott. STARO är försedd med graderad slirbroms med konstant bromsverkan i varje inställt läge. STARO har den tekniskt riktiga korvspolningen och den har automatisk backspärr, som arbetar ljudlöst och utan dödgång.

En STARO-rulle är egentligen 2 rullar till samma press. Till den finns såväl mindre trumma för sötvattensfiske som en större för saltvattens- eller insvafiske som fordrar grövre lina. Spolbyte sker på ett ögonblick. STARO är korrosionsbeständig. Vikt 305 g.

STUCKI har kunnat glädja sig åt succé såväl i Schweiz som övriga länder. Den kommer nu också till Sverige. De svenska haspelfiskarna får nu en rulle i sin hand som är enkel till sin konstruktion men med alla förekommande finesser. STUCKI är som på beställning gjord för svenska förhållanden.

Stucki Standard

Nr 353 Riktpris kr. 59:—
 Rullen för ER.



Viktigaste data: Hel linbygel med hårdförkromad linbana. Backspärr, slirbroms och knarr, löstagbar vev. Spolen rymmer 100 m. 0.30 mm homogen nylonlina. Utväxlingsförh. 3:1. Vikt endast 270 g.

Så här enkel och genialisk är Stucki till sin konstruktion. På delar gör Stucki mycket driftsäker samt hur enkel som helst att plöcka lära för rengöring och smörjning.

Rengöring av rullen:

Veven och gaveln med det stora kugghjuliet avlägsnas (3 skruvar lossas). Sedan nu kan N1 med lättast nå övriga delar i vevhuset. Avlägsna vidare styvpronten i axeln samt läsbrekan av massing framtill i vevhuset och N1 kan utan vidare dras ut axeln för grundlig rengöring. Glöm inte att lägga på nytt fett!
 OBS! Inga verktyg behövs annat än skruvmejsel för de tre skruvarna i gaveln. Vid spolbyte skruva endast av stjärnskruvarna.



DET BÄSTA OCH MESTA ÄVEN I
SPINNSPÖN KOMMER FRÅN ARJON

nytt 20 OLIKA TYPER I GLASFIBER OCH SPLITCANE



FIXROD Nr 404 Riktpris kr. 35:—

Av vitt solidglas, 2-delat, 5 fot, med nylonhandtag och Speedfix genialiska rullfäste samt chuckförskrivning. För lätta och medeltunga beten, ett idealiskt spö till populärt pris. Levereras med tygfodral.



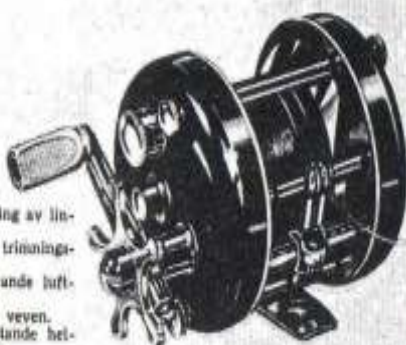
Rullen fastläses orubbligt i ett för tummen idealiskt läge med ett enda handgrepp.

SPINNRULLEN SOM TÄNKER SJÄLV
ARJON COMMANDER Nr 190 Riktpris kr. 130:—

Patenterad.
Reservdelar medföljer.
Originalförpackad i läderetui.

Arjon Commander är mer än sensation. Commander är spinnrullen som tänker. Den är lösningen som press och litteratur efterlyst i årtal.

COMMANDER har automatiskt frigörande av revspridaren.
COMMANDER har helautomatisk frikoppling av lintrumman.
COMMANDER har graderad mekanisk trinningsbroms på högra gaveln.
COMMANDER har ARJON:s revolutionerande luftbromssystem.
COMMANDER har reglerbar släpbroms i veven.
COMMANDER är världens mest långkastande helautomatiska backslagsfria revspridarrulle.



ÄVEN DET BÄSTA OCH MESTA I
FLUGSPÖN KOMMER FRÅN ARJON



FLUGFISKESET Nr 165 Riktpris kr. 90:—, Utvalningen omfattar vårt väikända och lättkastade Tannäs flugspö samt Arjons flugrulle, den förnämliga Clever-rullen. Fluglinan är avpassad för spöet. Detta set levereras komplett i ett tygetui med ett blixtlåsförsett fack för såväl linan som rullen. Även flugkastan får rum i facket. Fodralet är dessutom försatt med en bärrem, så att man utan besvär kan bära spöet med sig i skog och mark. Kompletterat med instruktion. Levelina.

Nr 165/2 Riktpris kr. 125:— D:o med förstklassig dubbeltaperad lina

Övertyga Er om ARJONS överlägsna kvalitet hos

